

IDENTIFICACIÓN				PA-CA.12 (83)	
BARRIO	CAMPANILLAS	HOJA	14	PLANEAMIENTO INCORPORADO:	Plan Parcial de Ordenación SUP-CA.1 "Carmona II"

Identificación y Localización

Ordenación

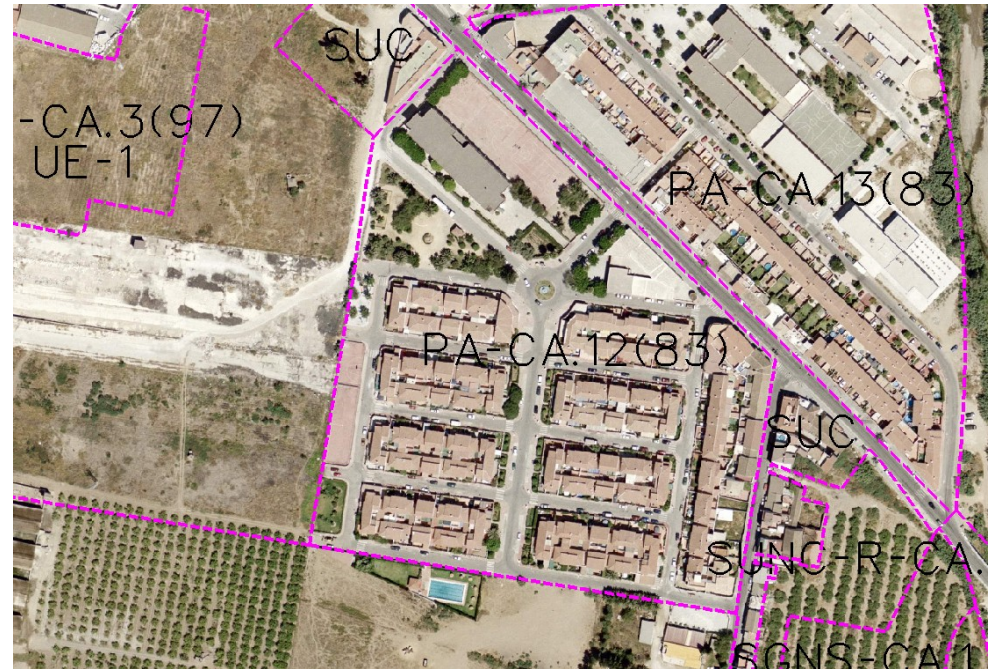
Planeamiento y Gestión

Planeamiento incorporado:
Plan Parcial de Ordenación SUP-CA.1 "Carmona II". Aprobación Definitiva: 24-04-87

Gestión Urbanística:
Proyecto de Reparcelación. Aprobación Definitiva: 25-11-88

Convenio Urbanístico:

Plan Especial de Infraestructuras Básicas:



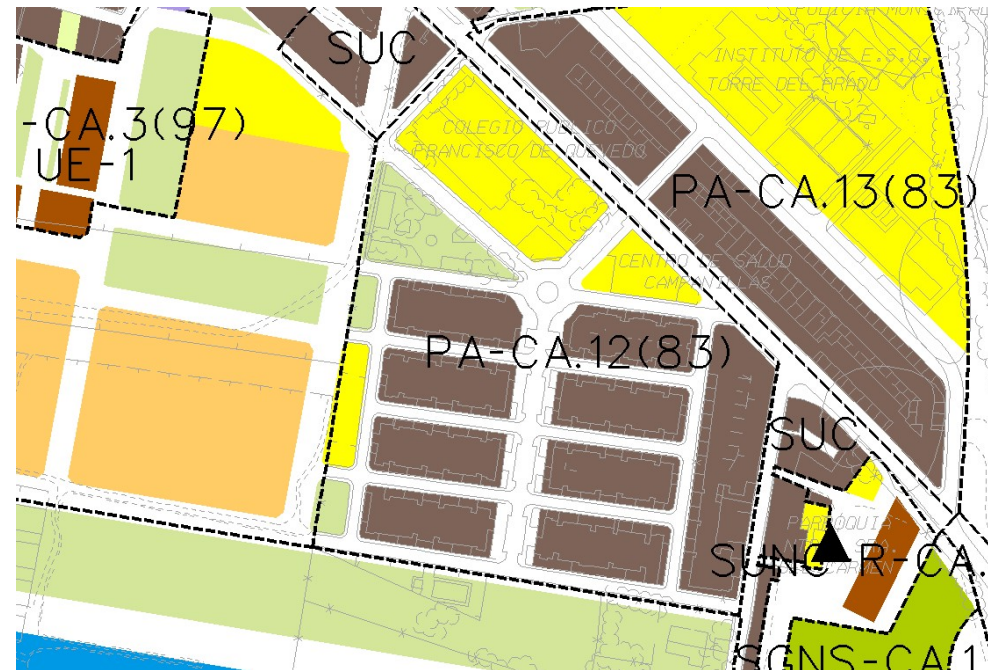
CONDICIONES

1.- Ordenanza de aplicación: CTP-1.

2.- Cesiones:

	m ² s
Verde	4.760'00
Educativo	5.319'00
Social	1.746'00
Viario	15.702'65
AM	Realizada

Ordenación Pormenorizada Completa



DETERMINACIONES

SUPERFICIE DEL ÁMBITO:	47.600,00 m ² s	le m ² /m ² s:	0,35
EDIFICABILIDAD TOTAL:	16.679,00 m ² t	Uso Global:	Residencial
APROV. MEDIO:	0,35 m ² t/m ² s	C.P.H.:	
APROV. SUBJETIVO:	15.011,10 m ² t/m ² s	Excesos:	